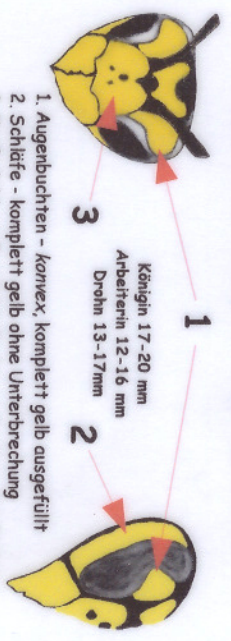


Echte Wespen (Vespinae) - Bestimmungsliste - Feldwespen (Polistinae)

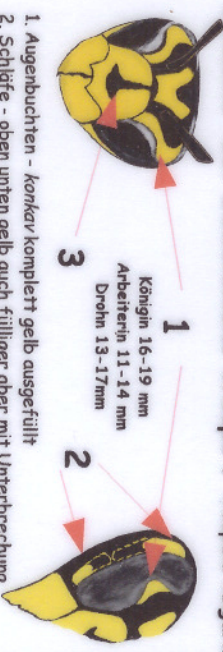
Kurzkopfwespen (Vespula) 3 Arten

Deutsche Wespe / *Vespula germanica*



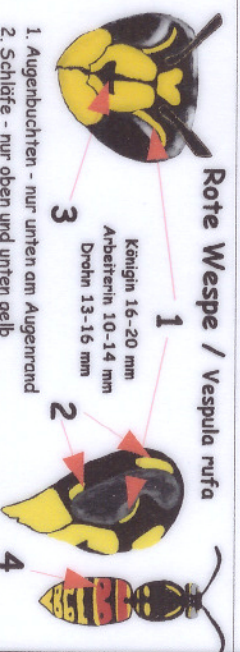
1. Augenbuchten - konvex, komplett gelb ausgefüllt
2. Schläfe - komplett gelb ohne Unterbrechung
3. Kopfschild - gelb mit häufig bis zu 3 schwarzen Punkten (unterschiedliche Farb- und Zeichnungsvarianten möglich)

Gemeine- od. Gewöhnliche Wespe / *Vespula vulgaris*



1. Augenbuchten - konkav komplett gelb ausgefüllt
2. Schläfe - oben unten gelb auch füllig aber mit Unterbrechung
3. Kopfschild - gelb, häufig mit ankerförmiger Zeichnung (unterschiedliche Farb- und Zeichnungsvarianten möglich)

Rote Wespe / *Vespula rufa*



1. Augenbuchten - nur unten am Augenrand
2. Schläfe - nur oben und unten gelb
3. Kopfschild - gelb mit häufig gefüllter ankerförmiger Zeichnung
4. 1. und 2. Hinterleibssegmente ausgeleuchtet rot eingefärbt (Vorlert) (unterschiedliche Farb- und Zeichnungsvarianten möglich)

Feldwespen (Polistes) 4 / 5 Arten

stell. die Haus-Feldwespe / *Polistes dominula*

Unterscheidung von den Echten Wespen: leicht unterschiedlich untereinander - etwas schwächer



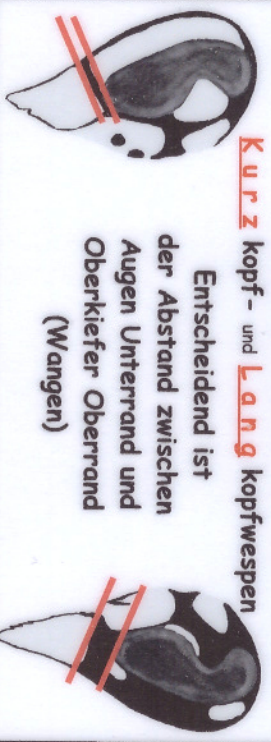
1. Fühler - ab dem 4ten Fühlerglied Orange
2. Kieferzangen - schwarz
3. Körper - „tropfenförmig“ (typische Wespentaille)

Unterschied zwischen

Kurz kopf- und **Lang** kopfwespen

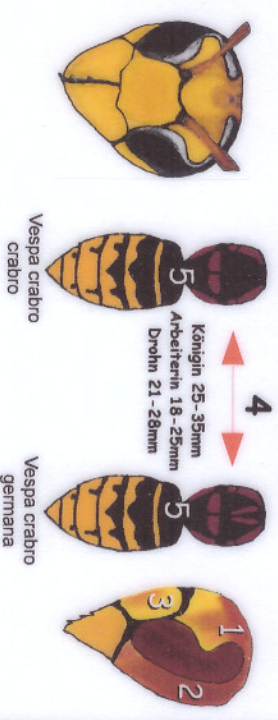
Entscheidend ist

der Abstand zwischen Augen Unterrand und Oberkiefer Oberrand (Wangen)



Hornissen (Vespa) 2 Arten

Hornisse / *Vespa crabro*



1. Augenbucht - komplett im rotbraunen Farbenspiel ausgefüllt
 2. Schläfe - oben bis unten rot-braun gefärbt Variabel
 3. Kopfschild - gelb im Farbenspiel
 4. Zwei (Unter)Arten benannt - auf dem Thorax mit oder ohne rotbraunem „V“
 5. Brust schwarz/rotbraun und Hinterleib schwarz orangegelb
- *Verwechslungsgefahr - Hornissenarbeiterin mit Königin der Mittleren Wespe

Asiatische Hornisse / *Vespa velutina nigrit thorax*

Nach Deutschland eingewanderte Art (2014)



1. Augenbucht - variabel orange bis rotbraun komplett ausgefüllt
2. Kopf - hinten schwarz, Schläfe dunkel, Wange hell
3. Kopfschild - dunkel Orange
4. Brust Schwarz, Hinterleib variiert, überwiegend dunkel gefärbt. Vorletztes Hinterleibssegment gelb.
- Beine gelb (auch „Yellow legged hornet“ genannt)

Langkopfwespen (Dolichovespula) 4 Arten

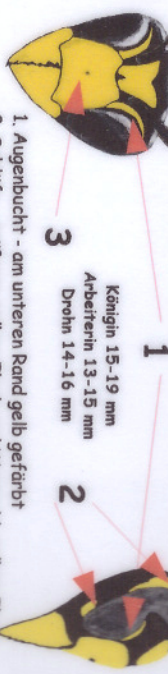
Mittlere Wespe / *Dolichovespula media*

(Kleine Hornisse)



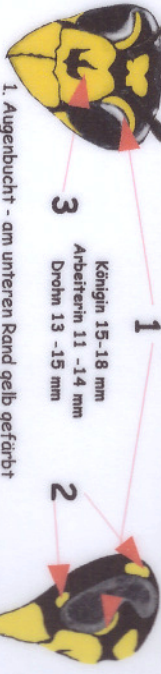
1. Augenbuchten - komplett etwas konkav gelb ausgefüllt
2. Schläfe - komplett bis Wange gelb
3. Kopfschild - gelb mit Zeichnung wie dhnl. Dolichspitze
4. Brust-seitlich - gelbe Zeichnung in Form einer „1“
5. II. Königin / re. Arbeiterin - helle + dunkle Varianten möglich

Waldwespe / *Dolichovespula sylvestris*



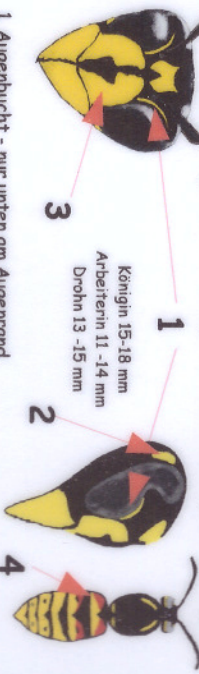
1. Augenbucht - am unteren Rand gelb gefärbt
 2. Schläfe - größerer gelber Fleck und Wange kl. gelber Fleck
 3. Kopfschild - gelb meist mit 1 bis 3 Punkten in der Mitte
- Sehr stark behaarte Wespenart -

Sächsische Wespe / *Dolichovespula saxonica*



1. Augenbucht - am unteren Rand gelb gefärbt
2. Schläfe - größerer gelber Fleck und Wange - kl. gelber Fleck
3. Kopfschild - gelb meist mit einer Art Kronenzeichnung / variabel

Norwegische Wespe / *Dolichovespula norwegica*

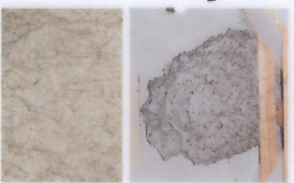


1. Augenbucht - nur unten am Augenrand
2. Schläfe - nur oben gelber Fleck
3. Kopfschild - gelb mit schwarzem Band durchgängig (Pfahl/Ankerform)
4. 1. und 2. Hinterleibssegmente - angeleuchtet rotbraun eingefärbt (Vorlert) (unterschiedliche Farb- und Zeichnungsvarianten möglich)

Echte Wespen (*Vespinae*) - Lebensweise & Nestbestimmung - Feldwespen (*Polistinae*)

Deutsche Wespe / *Vespula germanica*

- Zyklus:** ab etwa April bis ca. Mitte November
- Nistplatz:** Dunkelkohlennester - dunkle Hohlräume, selten jedoch frei oder offen. Bevorzugt Dachböden, Rollläden, Nischen an Gebäuden, auch unterirdisch
- Volksstärke:** 1.000 - 10.000
- Nestgröße:** Medizinalgröße. Übergrößen bis 1,5m³ möglich
- Nestfarbe:** grau, aus verwittertem Holz, muschelartige Lufttaschen / starke, helle und dunkle Strukturen mehrere Einfüglöcher
- Verhalten:** auch im Nestbereich friedfertig, kann im Spätsommer bei Tisch lästig werden.
- Verbreitung:** in Deutschland noch häufige Art



Unterschied zwischen den Nestern von Feldwespen und Echten Wespen

Nester von Feldwespen besitzen

keine Außenhülle



Gemeine- oder Gewöhnliche Wespe / *Vespula vulgaris*

- Zyklus:** ab April bis etwa Ende Oktober
- Nistplatz:** Dunkelkohlennester, alle denkbaren Plätze selten jedoch frei oder offen. Bevorzugt Dachböden, Rollläden, Nischen an Gebäuden, auch unterirdisch
- Volksstärke:** 1.000 - 7.000
- Nestgröße:** Medizinalgröße. Übergrößen möglich
- Nestfarbe:** beige-braun, aus morschem Holz, kleine muschelartige Lufttaschen / starke, helle und dunkle Maserung mehrere Einfüglöcher
- Verhalten:** auch im Nestbereich friedfertig, kann im Spätsommer bei Tisch lästig werden.
- Verbreitung:** in Deutschland noch häufige Art



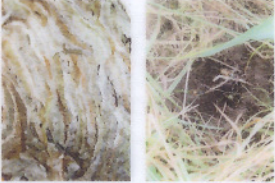
Hornisse / *Vespa crabro*

- Zyklus:** ab etwa Ende April bis ca. Mitte/Ende Oktober
- Nistplatz:** Geschützt in dunklen als auch hellen Hohlräumen, Baumhöhlen, Vogelkästen, Dachböden, Rollläden, Nischen an Gebäuden, Schuppen usw. selten unterirdisch
- Volksstärke:** 300 bis max. 900 Individuen
- Nestgröße:** Langgezogen - 50 cm und größer
- Nestfarbe:** beige-braun, aus morschem Holz, starke helle und dunkle Struktur mit groben muschelartigen Lufttaschen. Das Nest ist nach unten offen.
- Verhalten:** auch in Nestnähe friedlich, nicht lästig
- Verbreitung:** in Deutschland erholen sich die Bestände, -Gesetzlich besonders geschützte Art -



Rote Wespe / *Vespula rufa*

- Zyklus:** ab etwa Mitte April bis Ende September
- Nistplatz:** Dunkelkohlennester, bevorzugt Erdkühlen verlassene Mausegänge, Kaminchenbauten etc. / Ausnahmen möglich aber in Krautschicht
- Volksstärke:** 100 - 350
- Nestgröße:** etwa Handballgröße
- Nestfarbe:** grau, aus verwittertem Holz, glatte Oberfläche mit hellen Streifen, keine Lufttaschen
- Verhalten:** in Nestnähe nicht aggressiv, jedoch sensibel. Keine lästige Art.
- Verbreitung:** im Siedlungsbereich eher selten anzutreffen



Asiatische Hornisse / *Vespa velutina nigrithorax*

- Zyklus:** ab etwa Anfang April bis ca. Mitte November
- Nistplatz:** Nestbeginn in Bodennähe, später als Freinester hoch in den Bäumen, auch in oder an Baumwerken
- Volksstärke:** 1.000 - 2.000 Tiere. Zyklus bis Mitte November
- Nestgröße:** Fußballgröße und größer.
- Nestfarbe:** beige-braun, aus morschem Holz, keine deutlich abgesetzte helle und dunkle Maserung, ein Einfüglloch seitlich, in der Mitte der Nesthülle
- Verhalten:** friedlich, jedoch in Nestnähe etwas sensibel
- Verbreitung:** Aus Frankreich, 2014 nach Deutschland eingewanderte Art (R-Pfalz und Baden-Württemberg) weitere Verbreitung erwartet.



Mittlere Wespe / *Dolichovespula media*

- Zyklus:** ab Mitte April bis etwa Mitte September
- Nistplatz:** Freinester, Bäume, Büsche, Hecken frei hängend an Gebäuden / Dachrinnen, Balkone
- Volksstärke:** ca. 150 - 500 Tiere
- Nestgröße:** Erdbeerförmig - Handball- max. Fußballgröße
- Nestfarbe:** grau, aus verwittertem Holz, glatte und feste Oberfläche, helle Streifen, mit geschlossenen Lufttaschen. Ein Einfüglloch unten, meist seitlich abgehend. Während der Nestgründung kann der Einfügl zu einer langen Röhre ausgebaut sein.
- Verhalten:** Friedlich, nicht lästig. In Nestnähe und bei Erschütterung sehr sensibel
- Verbreitung:** Bestand in Deutschland rückläufig - bedroht



Waldwespe / *Dolichovespula sylvestris*

- Zyklus:** ab April bis etwa Mitte August
- Nistplatz:** lichte Wälder, auch im Siedlungsbereich, Schuppen, Rollläden etc., unterirdisch möglich
- Volksstärke:** ca. 100 - 300
- Nestgröße:** ca. Handballgröße
- Nestfarbe:** grau, aus verwittertem Holz, weiße, graue und farbliche Streifen. Oberfläche glatt ohne Lufttaschen. Ein Einfüglloch im unteren Drittel
- Verhalten:** sehr friedliche Art, nicht lästig
- Verbreitung:** in Deutschland noch häufig anzutreffen
- Im Verhalten sehr ähnlich der Sächsischen Wespe



Sächsische Wespe / *Dolichovespula saxonica*

- Zyklus:** ab Anfang April bis Ende Juli/Mitte August
- Nistplatz:** Difrus, Nest frei hängend aber geschützt. Oft im Siedlungsbereich anzutreffen. Schuppen, geschützt an Gebäuden, auf Dachböden, Rollläden möglich
- Volksstärke:** ca. 100 - 300
- Nestgröße:** Handball- bis Fußballgröße, selten größer
- Nestfarbe:** grau, aus verwittertem Holz, weiß, grau und farblich strukturiert, Oberfläche glatt ohne Lufttaschen, ein Einfüglloch im unteren Drittel
- Verhalten:** friedfertige Art, auch in Nestnähe, nicht lästig
- Verbreitung:** in Deutschland noch häufig anzutreffen



Norwegische Wespe / *Dolichovespula norwegica*

- Zyklus:** ab etwa Anfang April bis Mitte September
- Nistplatz:** kühlere Standortorte, Wälder, Waldtrichter, Wiesen, und Gebüsch, meist Erdkühlen, Wurzelheller ungestörter Bäume, Kaminchenbau
- Volksstärke:** ca. 150 - 300 Individuen
- Nestgröße:** etwa Handballgröße
- Nestfarbe:** grau - graugelb, meist aus gesundem schon etwas verwittertem Holz, enthinderter Bäume, glatte Oberfläche ohne Lufttaschen, ein Einfüglloch im unteren Drittel
- Verhalten:** friedfertige Art, in unmittelbarer Nestnähe leicht sensibel, nicht lästig
- Verbreitung:** Im Norden häufiger, Mittelgebirge



- Zyklus:** ab Mitte März bis ca. Oktober möglich
- Nistplatz:** Freinester, im Siedlungsbereich, bevorzugt unter Dachziegeln, frei aber geschützt, auch an Pflanzenstängel angeheftet / Kolonienbildung möglich
- Volksstärke:** 10 - 50
- Nestgröße:** Handflächen groß 10-15 cm im Durchmesser immer nur eine Wabe
- Nestfarbe:** grau, aus verwittertem Holz, Nester ohne Hülle, Pappendeckel weiß bis grau
- Verhalten:** in Nestnähe sehr friedfertig, keine lästige Art. Im Flug hängen die Hinterbeine gerade nach unten
- Verbreitung:** im Siedlungsbereich häufig anzutreffen